



## 長野県道路公社有料道路管理事務所について、 利活用のご意向があればお知らせください

長野県道路公社が管理する有料道路のうち、白馬長野有料道路及び志賀中野有料道路がそれぞれ令和7年2月、3月に料金徴収期限を迎えることから、有料道路管理事務所として使用されている施設の事業終了後の利活用ニーズを調査します。

### 1 調査対象

#### (1) 白馬長野有料道路管理事務所

所在地：長野市信更町 1387 番地 1

詳細は次ページを参照ください



#### (2) 志賀中野有料道路管理事務所

所在地：中野市大字栗林字山下 736 番地 5

詳細は次ページを参照ください



### 2 対象者

施設の利活用を希望する方

### 3 ご希望の連絡方法

調査対象施設の利活用のご意向がある場合は、令和5年10月5日(木)までに、下記問合せ先までご連絡ください。

### 4 その他

- (1) 今回の調査対象は、建物となります。建物が所在する土地についての利活用ニーズがありましたら、ご連絡時にその旨もお知らせください。
- (2) ご希望の利活用の形態は、売却、賃貸のいずれでもかまいません。
- (3) 今回の調査は、ニーズを把握するために実施しています。今後の売却等の方法は、利活用ニーズの状況を踏まえて検討します。

(問合せ先)  
道路建設課 総務係  
担当 神田、加藤  
電話 026-235-7318 (直通) 内線 3484  
FAX 026-235-7391  
E-mail michiken@pref.nagano.lg.jp

## ○ 参考 調査対象施設の概要

### 1 白馬長野有料道路管理事務所

所在地	長野県長野市信更町 1387 番地 1			
建物	延床面積	476.0 m <sup>2</sup> (平面図：別紙 1)		
主な施設	施設名	構造	延床面積	建築年月
	①管理棟	RC・一部 S 造 2 階建	476.0 m <sup>2</sup>	H6 年 10 月
	②合併浄化槽	ニッコウ浄化槽 NK-FCT/20B 型	120 人槽 14.4 m <sup>3</sup> /日	H6 年 10 月 (公衆トイレと共用)
	③受水槽付自動 給水装置	Kawamoto ポンパー	受水槽 3.0 m <sup>3</sup>	H6 年 10 月
	④オイルタンク (灯油)	流出防止槽付	3 基 9700ℓ/基	H6 年 10 月
土地 注 1	所有者	長野県		
	敷地面積	2,400 m <sup>2</sup> 程度 (管理事務所横の駐車スペース等を含む)		
交通	JR 長野駅から	車で 26 分 (15.3 km)		
	上信越自動車道 長野 IC から	車で 30 分 (18.4 km)		
その他	電気	現在は高圧受電。低圧受電には改修が必要です。		
	ガス	プロパンガス (現在 JA グリーン長野)		
	水道	長野市		
	下水道	合併浄化槽		
	その他	浄化槽は公衆用トイレ (撤去予定) と共用です。		

注 1) 今回の調査対象は、建物となります。建物が所在する土地についての利活用ニーズがありましたら、ご連絡時にその旨もお知らせください。

### 2 志賀中野有料道路管理事務所

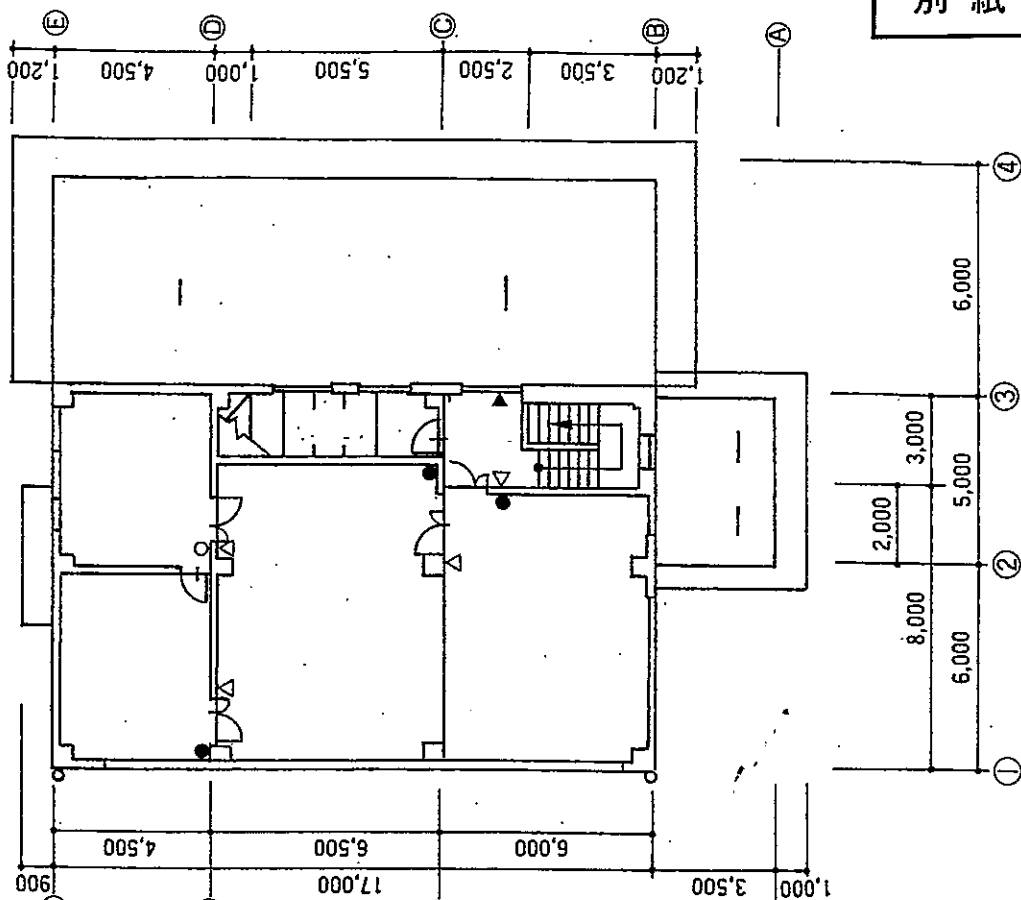
所在地	長野県中野市大字栗林字山下 736 番地 5			
建物	延床面積	336.95 m <sup>2</sup> (平面図：別紙 2)		
主な施設	施設名	構造	延床面積	建築年月
	①管理棟	RC 造 1 階建	336.95 m <sup>2</sup>	H6 年 12 月
	②合併浄化槽	クリーンプラント 小型合併浄化槽 CN-30 型	30 人槽 6.0 m <sup>3</sup> /日	H6 年 12 月
土地 注 2	所有者	長野県道路公社 (現名義。引継時に長野県に変更)		
	敷地面積	1,900 m <sup>2</sup> 程度 (管理事務所横の駐車スペース等を含む)		
交通	JR 飯山線 上今井駅から	車で 3 分、徒歩 20 分 (2 km)		
	上信越自動車道 信州中野 IC から	車で 4 分 (2.3 km)		
その他	電気	現在は高圧受電。低圧受電には改修が必要です。		
	ガス	プロパンガス (現在 (株) 北信ガス)		
	水道	中野市		
	下水道	合併浄化槽		
	その他	浄化槽用のポンプは電気室内に設置		

注 2) 今回の調査対象は、建物となります。建物が所在する土地についての利活用ニーズがありましたら、ご連絡時にその旨もお知らせください。

白馬長野有料道路管理事務所 平面図

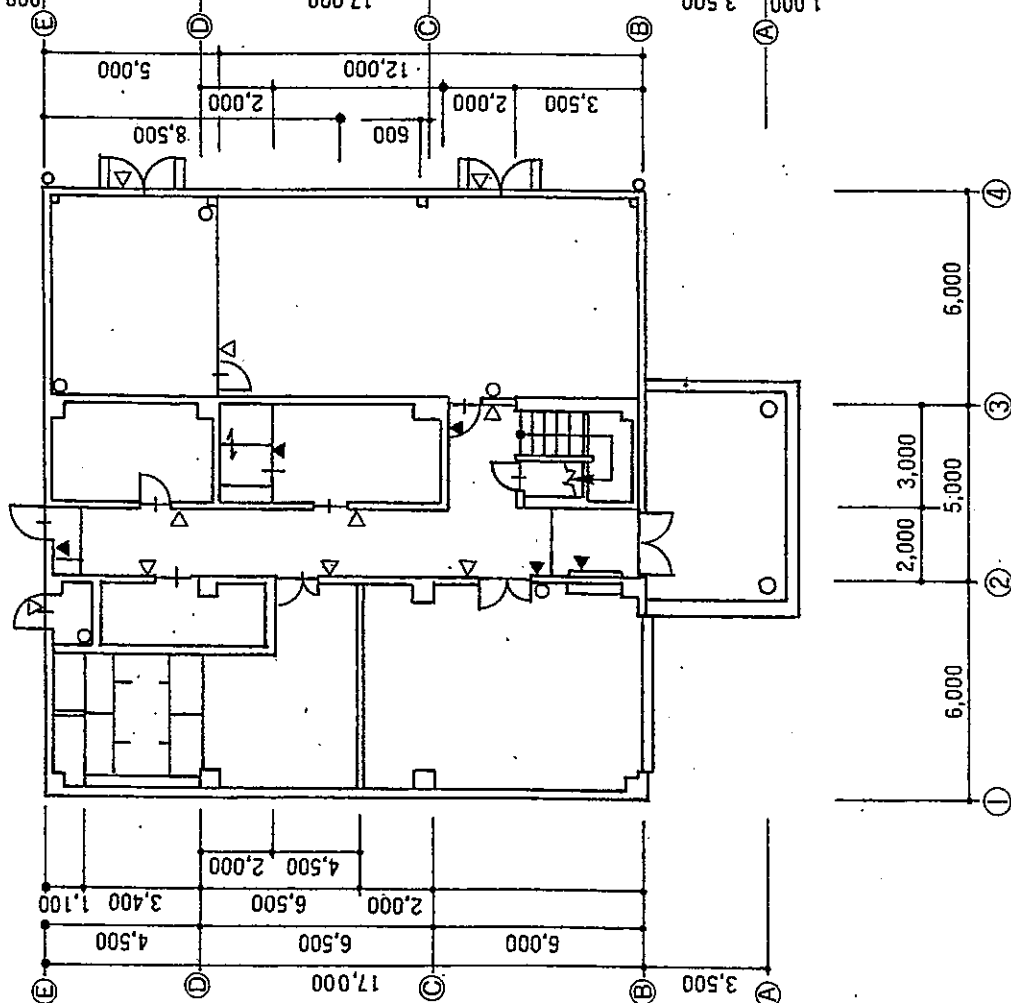
別紙 1

2階平面図



(寸法単位: mm)

1階平面図



管理棟

